

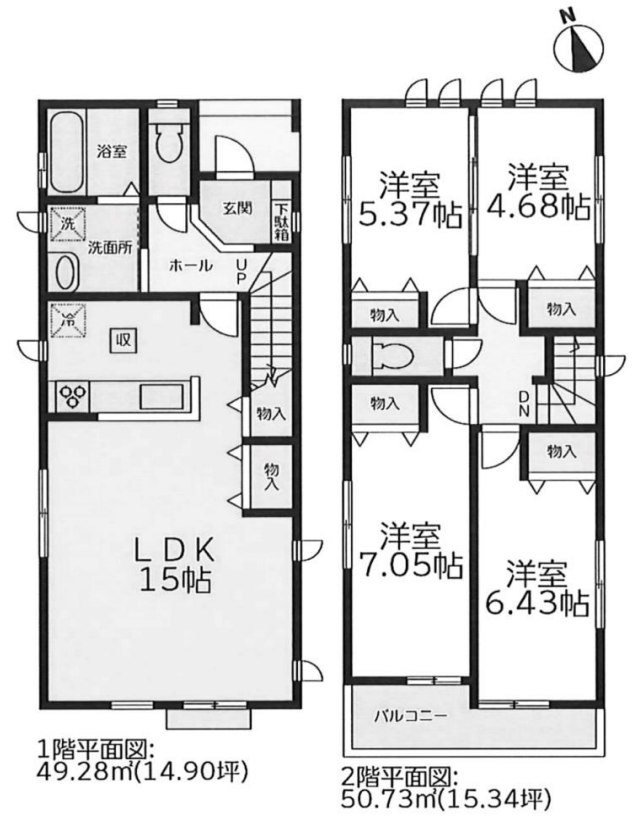
新築販売
 新築分譲住宅
 一宮市
 萩原町4期
 萩原小学校区
 萩原中学校区

新価格発表!



2,990 (税込) 万円

1号棟 2,990 (税込) 万円
 敷地面積 272.20 m² 82.34 坪
 延床面積 100.01 m² 30.25 坪



- 敷地面積約82坪
- 駐車場4台可
- 南側にお庭
- 4LDK
- システムキッチン

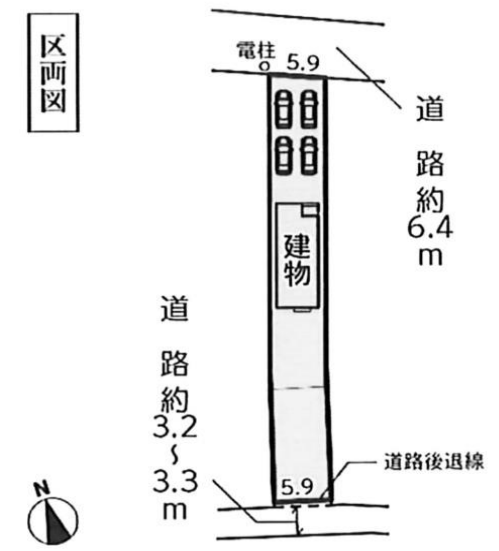
耐震等級 最高等級3

住宅性能評価書取得物件

LIFE INFORMATION

- 名鉄尾西線
「萩原」駅 徒歩約8分
- 萩原小学校 徒歩約5分
- 萩原中学校 徒歩約20分
- 萩原保育園 徒歩約7分
- アオキスーパー 徒歩約11分

月々のお支払い例
¥68,741
 金利0.5% 借入金額2990万円 期間40年
 頭金なし・ボーナス支払いなし



担当:鈴木

新生活応援キャンペーン

選べるご成約特典!!

下記商品から3つお選びいただけます♪

- ①冷暖房エアコン
- ②テレビ55インチ
- ③全居室LED照明
- ④地デジアンテナ
- ⑤JCB商品券5万円



一宮市萩原町の家

OPEN HOUSE

毎週土曜、日曜、祝日

10:00~17:00

ご見学希望の方はこちらまで↓

0568-34-2857

カーナビをお持ちのお客様は

一宮市萩原町萩原字下町21番2



物件買取強化中!!

現在当社では土地、マンション、一戸建ての買取を強化しております!!
 最短当日の査定を行います!!

株式会社ランドスケープ

〒486-0945
 愛知県春日井市勝川町3丁目13番地2
 愛知県知事免許(2)第23686号(社)全国宅地建物取引業協会
 全国宅地建物取引業保証協会会員



0568-34-2857

ランドスケープ 春日井

検索

■一宮市萩原町4期 物件概要
 ●所在地/愛知県一宮市萩原町萩原字下町21番2 ●交通/名鉄尾西線「萩原」駅徒歩約8分 ●用途地域/指定のない区域(建ぺい率60%・容積率200%) ●地目/宅地 ●土地権利/所有権 ●都市計画/市街化調整区域 ●施設/公営上水道、浄化槽、中部電力、都市ガス ●建物構造/木造2階建 ●総戸数/1戸 ●今回販売戸数/1戸 ●建築確認番号/第HPA-24-07904-1号他 ●道路幅員/公道北側約6.4m、南側約3.2m ●築年月/2024年11月 ●引渡し予定/相談 ●その他の法令/法22条区域 ●諸経費が別途必要となります。詳細については係員までお問合せ下さい。 ●所要時間は地図上の概測距離を80m=徒歩1分、240m=自転車1分で計算したものです。 ●改良の為、図面等多少の変更をとまう場合がございます。 ●取引態様/媒介(ご成約時には仲介手数料を申し受けます) ●備考/登記事務所は売主指定となります。 網戸はオプション工事となります。 ●広告有効期限/折込日より一か月