

新築販売
 新築分譲住宅
 春日井市
 岩成台4期
 岩成台西小学校区
 岩成台中学校区

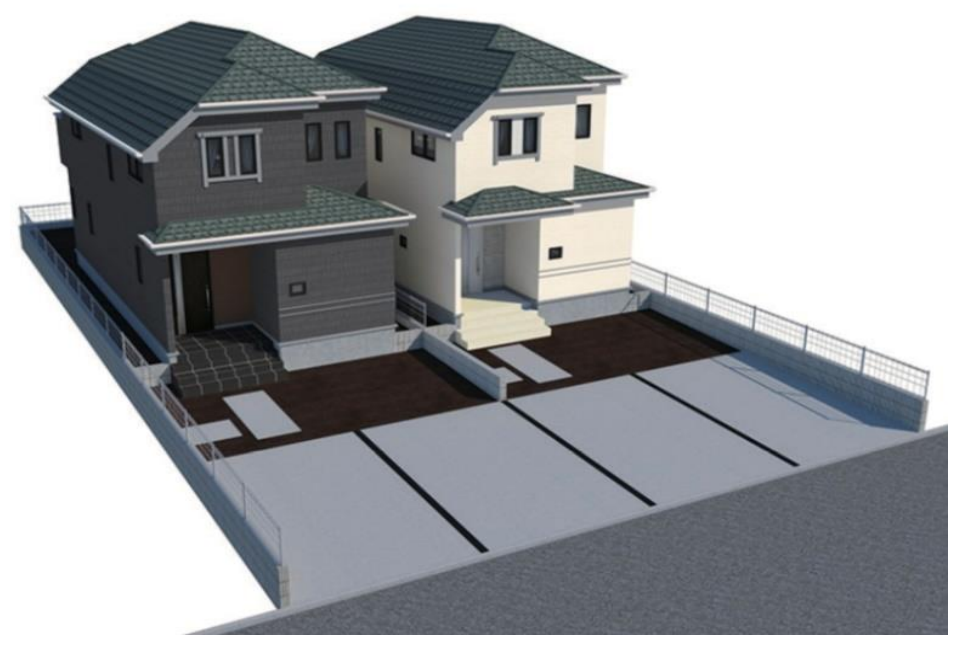
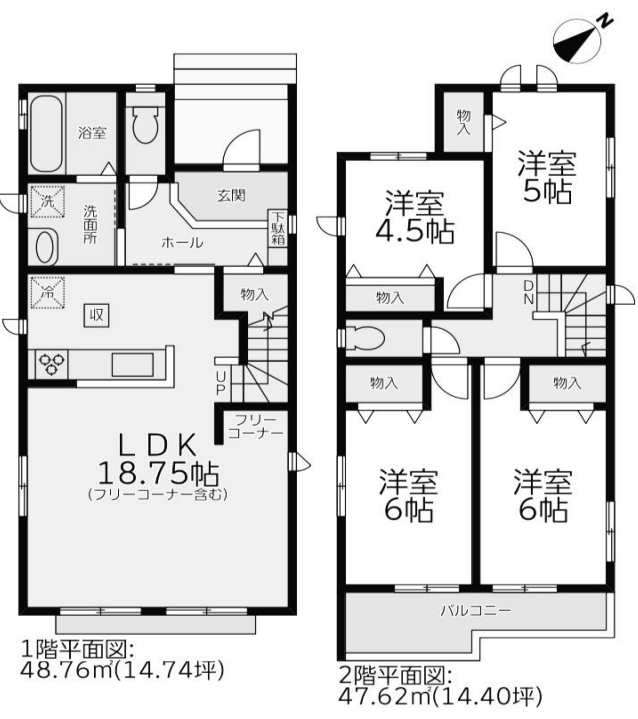
新価格発表!



3,090 (税込) 万円

現在建築中の為
 お近くの完成物件を
 ご案内致します。
 ※同社外観施工例

1号棟 3,090 (税込) 万円
 敷地面積 150.25 m² 45.45 坪
 延床面積 96.59 m² 29.21 坪



※外観パース

耐震等級 最高等級3

住宅性能評価書取得物件

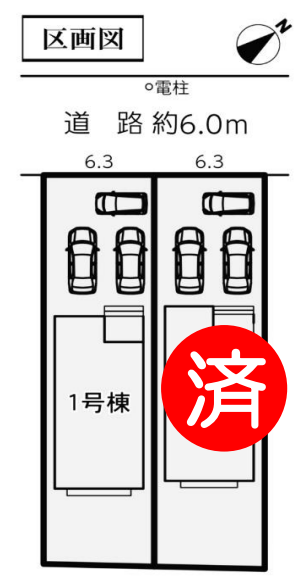
LIFE INFORMATION

- バス「藤山台南」停 徒歩約3分
- こまどり幼稚園 徒歩約9分
- 第二そだち保育園 徒歩約5分
- 岩成台西小学校 徒歩約4分
- 岩成台中学校 徒歩約4分
- コープ 徒歩約13分

月々のお支払い例

¥73,123

金利0.65% 借入金額3090万円 期間40年
 頭金なし・ボーナス支払いなし



担当:鈴木

春日井市岩成台の家

OPEN HOUSE

毎週土曜、日曜、祝日

10:00~17:00

ご見学希望の方はこちらまで↓

0568-34-2857

カーナビをお持ちのお客様は

春日井市岩成台9丁目16番6



物件買取強化中!!

現在当社では土地、マンション、一戸建て
 の買取を強化しております!!
 最短当日の査定を行います!!

新生活応援キャンペーン

選べるご成約特典!!

下記商品から3つお選びいただけます♪

- ①冷暖房エアコン
- ②テレビ55インチ
- ③全居室LED照明
- ④地デジアンテナ
- ⑤JCB商品券5万円



株式会社ランドスケープ

〒486-0945
 愛知県春日井市勝川町3丁目13番地2
 愛知県知事免許(2)第23686号(社)全国宅地建物取引業協会
 全国宅地建物取引業保証協会会員



0568-34-2857

ランドスケープ 春日井

検索

■春日井市岩成台4期 物件概要

●所在地/愛知県春日井市岩成台9-16-6 ●交通/バス「藤山台南」停徒歩約3分 ●用途地域/第1種低層住居専用地域(建ぺい率50%・容積率100%) ●地目/宅地 ●土地権利/所有権 ●都市計画/市街化区域 ●施設/公営水道、公共下水、中部電力、都市ガス ●建物構造/木造2階建 ●総戸数/2戸 ●今回販売戸数/1戸 ●建築確認番号/第HPA-24-11690-1号 ●道路幅員/公道北西側6m ●築年月/2025年3月 ●引渡し予定/相談 ●その他の法令/法22条区域、絶対高さ制限10m、宅地造成及び特定盛土等規制法、砂防法、都市再生特別措置法 ●諸経費が別途必要となります。詳細については係員までお問合せ下さい。 ●所要時間は地図上の概測距離を80m=徒歩1分、240m=自転車1分で計算したものです。 ●改良の為、図面等多少の変更をとまう場合がございます。 ●取引態様/媒介(ご成約時には仲介手数料を申し受けます) ●備考/登記事務所は売主指定となります。 ●網戸はオプション工事となります。 ●広告有効期限/折込日より一か月