

新築販売
新築分譲住宅
春日井市
岩野町3期
大手小学校区
鷹来中学校区

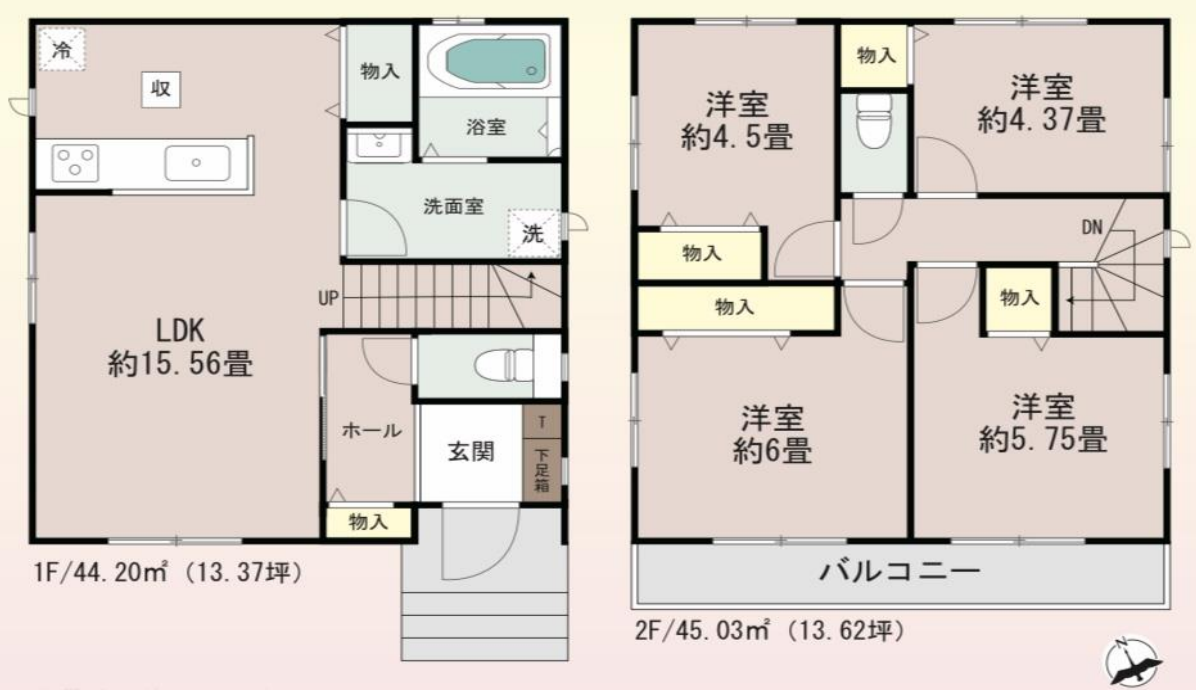
新価格発表！



現在建築中の為
お近くの完成物件を
ご案内致します。
※同社外観施工例

2,990 (税込) 万円

1号棟 2,990 (税込) 万円
敷地面積 98.52 m² 29.80 坪
延床面積 89.23 m² 26.99 坪



子育て世帯・若者夫婦世帯*に向けた
子育てエコホーム支援事業

新築 **80万円** 補助

※補助対象
○子育て世帯：18歳未満の子を有する世帯
○若者夫婦世帯：夫婦いずれかが39歳以下世帯

●詳しくは支援事業公式HPをご覧ください
●物件により制度利用の可否がございます。
詳細は担当営業にご確認ください。

耐震等級 **最高等級3**
住宅性能評価書取得物件

- LIFE INFORMATION
- バス停 「岩野」停 徒歩約5分
 - 大手保育園 徒歩約7分
 - あさひがおか幼稚園 徒歩約7分
 - 大手小学校 徒歩約7分
 - 鷹来中学校 徒歩約17分
 - ナフコ 徒歩約11分

月々のお支払い例
¥70,756
金利0.65% 借入金額2990万円 期間40年
頭金なし・ボーナス支払いなし



新生活応援キャンペーン
選べるご成約特典！！

下記商品から**3つ**お選びいただけます♪

- ①冷暖房エアコン
- ②テレビ55インチ
- ③全居室LED照明
- ④地デジアンテナ
- ⑤JCB商品券5万円

春日井市岩野町の家
OPEN HOUSE
毎週土曜、日曜、祝日
10:00~17:00
ご見学希望の方はこちらまで↓
0568-34-2857

カーナビをお持ちのお客様は
春日井市岩野町1丁目134番



物件買取強化中！！
現在当社では土地、マンション、一戸建て
の買取を強化しております！！
最短当日の査定を行います！！

株式会社ランドスケープ
〒486-0945
愛知県春日井市勝川町3丁目13番地2
愛知県知事免許(2)第23686号(社)全国宅地建物取引業協会
全国宅地建物取引業保証協会会員

0568-34-2857
ランドスケープ 春日井 検索

■春日井市岩野町3期 物件概要
●所在地/愛知県春日井市岩野町1丁目134番、135番●交通/バス「岩野」停徒歩約5分●用途地域/第1種中高層住居専用地域(建ぺい率60%・容積率160%)●地目/宅地●土地権利/所有権●都市計画/市街化区域●施設/公営上水道、公共下水、中部電力、都市ガス●建物構造/木造2階建●総戸数/1戸●今回販売戸数/1戸●建築確認番号/第HPA-24-08428-1号他●道路幅員/公道南側4m●築年月/2024年12月●引渡し予定/相談●その他の法令/法22条区域、景観法、航空法●諸経費が別途必要となります。詳細については係員までお問合せ下さい。●所要時間は地図上の概測距離を80m＝徒歩1分、240m＝自転車1分で計算したものです。●改良の為、図面等多少の変更をとまう場合がございます。●取引態様/媒介(ご成約時には仲介手数料を申し受けます)●備考/登記事務所は売主指定となります。網戸はオプション工事となります。●広告有効期限/折込日より一か月