

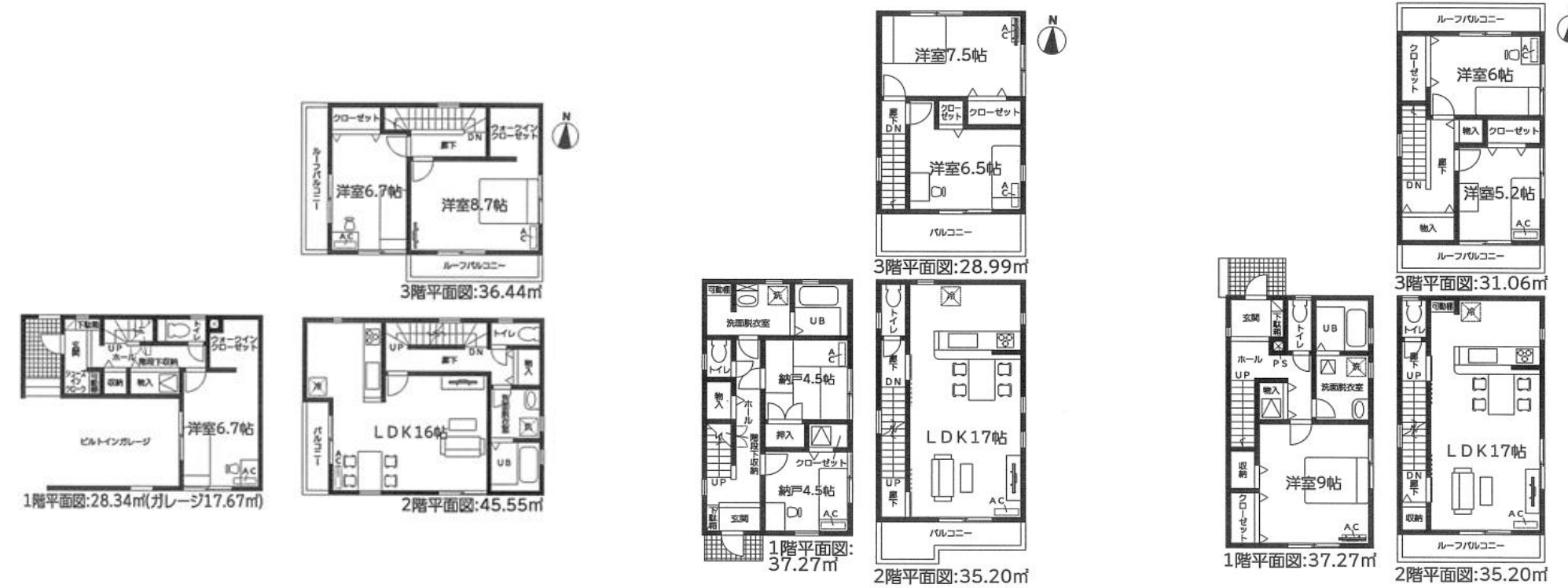
新築販売
新築分譲住宅
名古屋市北区
成願寺21-1期
城北小学校区
北陵中学校区

新価格発表!



3,290 (税込) 万円~

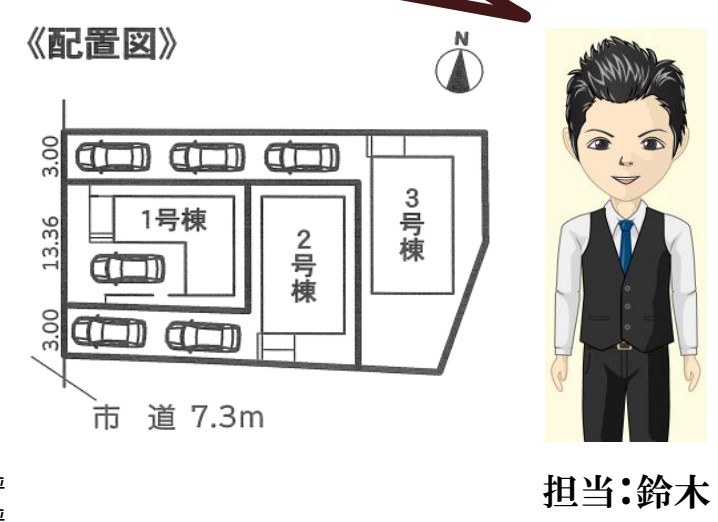
1号棟 3,390 (税込) 万円 敷地面積 78.41 m² 23.71 坪 延床面積 128.00 m² 38.72 坪
2号棟 3,290 (税込) 万円 敷地面積 98.24 m² 29.71 坪 延床面積 101.46 m² 30.69 坪
3号棟 3,690 (税込) 万円 敷地面積 140.60 m² 42.53 坪 延床面積 103.53 m² 31.31 坪



耐震等級 最高等級3
住宅性能評価書取得物件

LIFE INFORMATION
●名鉄小牧線
「上飯田」駅 徒歩約22分
●城北幼稚園 徒歩約7分
●鳩岡保育園 徒歩12分
●城北小学校 徒歩約9分
●北陵中学校 徒歩約20分
●アピタ 徒歩約11分

月々のお支払い例
¥85,403
金利0.5% 借入金額3290万円 期間35年
頭金なし・ボーナス支払いなし



新生活応援キャンペーン
選べるご成約特典!!
下記商品から3つお選びいただけます♪
①冷暖房エアコン
②テレビ55インチ
③全居室LED照明
④地デジアンテナ
⑤JCB商品券5万円

名古屋市北区成願寺の家
OPEN HOUSE
毎週土曜、日曜、祝日
10:00~17:00
ご見学希望の方はこちらまで↓
0568-34-2857

カーナビをお持ちのお客様は
名古屋市北区成願寺2丁目904



物件買取強化中!!
現在当社では土地、マンション、一戸建て
の買取を強化しております!!
最短当日の査定を行います!!

株式会社ランドスケープ
〒486-0926
愛知県春日井市小野町2丁目127番地
愛知県知事免許(1)第23686号(社)全国宅地建物取引業協会
全国宅地建物取引業保証協会会員
0568-34-2857
ランドスケープ 春日井 検索

■名古屋市北区成願寺21-1期 物件概要
●所在地/愛知県西名古屋市北区成願寺二丁目904●交通/名鉄小牧線「上飯田」駅徒歩約22分●用途地域/第一種住居地域(建ぺい率60%・容積率200%)●地目/宅地●土地権利/所有権●都市計画/市街化区域●施設/公営上水道、公共下水、中部電力、都市ガス●建物構造/木造3階建●総戸数/3戸●今回販売戸数/3戸●建築確認番号/第KS121-0420-50524号他●道路幅員/西側7.3m●築年月/2022年6月●引渡し予定/相談●その他の法令/準防火地域、31m高度地区、緑化地域、都市機能誘導区域、居住誘導区域●諸経費が別途必要となります。詳細については係員までお問合せ下さい。●所要時間は地図上の概測距離を80m=徒歩1分、240m=自転車1分で計算したものです。●改良の為、図面等多少の変更をとまう場合がございます。●取引態様/媒介(ご成約時には仲介手数料を申し受けます)●備考/登記事務所は売主指定となります。網戸はオプション工事となります。●広告有効期限/折込日より一月