

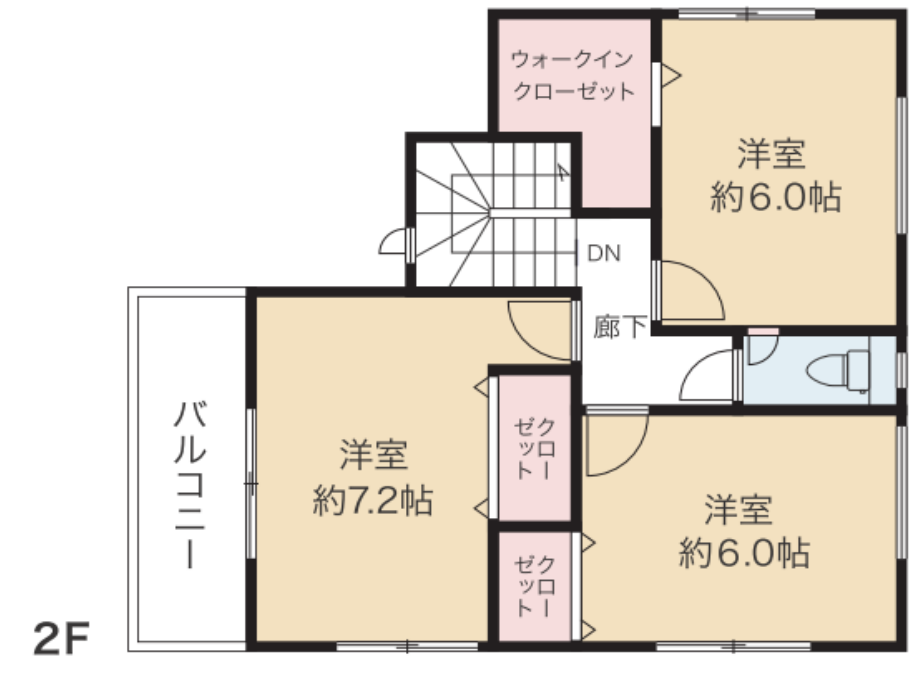
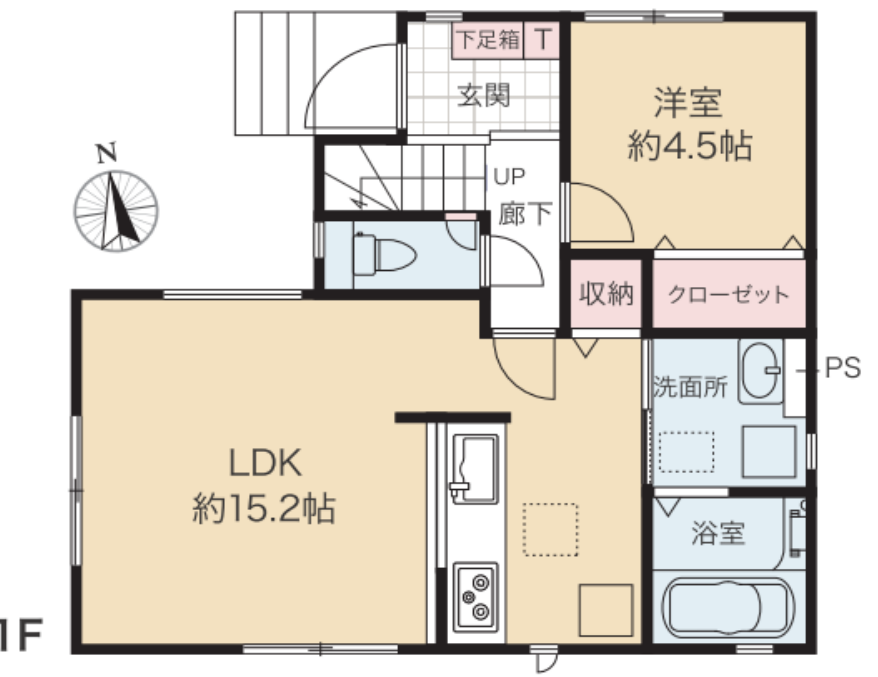
新築販売
 新築分譲住宅
 春日井市
 上条町5期
 上条小学校区
 中部中学校区

新価格発表！



2,600 (税込) 万円

1号棟 2,600 (税込) 万円
 敷地面積 104.98 m² 31.75 坪
 延床面積 95.63 m² 28.92 坪

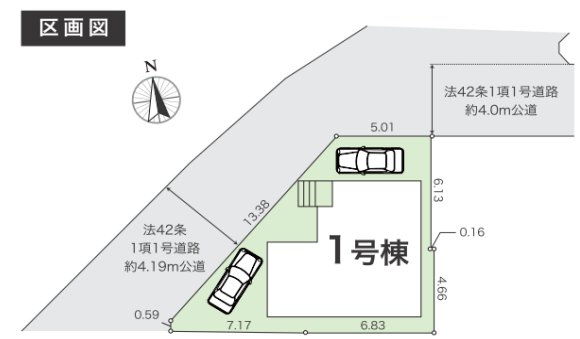


耐震等級 最高等級3
 住宅性能評価書取得物件

LIFE INFORMATION

- JR中央本線
「春日井」駅徒歩約6分
- 貴船保育園 徒歩約8分
- 月見幼稚園 徒歩約20分
- 上条小学校 徒歩約13分
- 中部中学校 徒歩約29分
- ナフコ 徒歩約9分

月々のお支払い例
¥67,492
 金利0.5% 借入金額2600万円 期間35年
 頭金なし・ボーナス支払いなし



担当:鈴木

春日井市上条町の家
OPEN HOUSE
 毎週土曜、日曜、祝日
 10:00~17:00
 平日ご見学希望の方はこちらまで↓
0568-34-2857

カーナビをお持ちのお客様は

春日井市上条町3丁目62番1



新生活応援キャンペーン
選べるご成約特典！！
 下記商品から**3つ**お選びいただけます♪
 ①冷暖房エアコン
 ②テレビ55インチ
 ③全居室LED照明
 ④地デジアンテナ
 ⑤JCB商品券5万円

物件買取強化中！！
 現在当社では土地、マンション、一戸建て
 の買取を強化しております！！
 最短当日の査定を行います！！

株式会社ランドスケープ
 〒486-0926
 愛知県春日井市小野町2丁目127番地
 愛知県知事免許(1)第23686号(社)全国宅地建物取引業協会
 全国宅地建物取引業保証協会会員
0568-34-2857
 ランドスケープ 春日井 検索

■春日井市上条町5期 物件概要
 ●所在地/愛知県春日井市上条町3丁目62-1 ●交通/JR中央本線「春日井」駅徒歩約6分 ●用途地域/第一種住居地域(建ぺい率60%・容積167%) ●地目/宅地 ●土地権利/所有権 ●都市計画/市街化区域 ●施設/公営上水道、個別浄化槽、中部電力、都市ガス ●建物構造/木造2階建
 ●総戸数/1戸 ●今回販売戸数/1戸 ●建築確認番号/第KS120-0410-50977号 ●道路幅員/公道 北西側4.19m、北側約4m ●築年月/2020年8月 ●引渡し予定/相談 ●その他の法令/準防火地域 ●諸経費が別途必要となります。詳細については係員までお問合せ下さい。 ●所要時間は
 地図上の概測距離を80m=徒歩1分、240m=自転車1分で計算したものです。 ●改良の為、図面等多少の変更をとまう場合がございます。 ●取引態様/媒介(ご成約時には仲介手数料を申し受けます) ●備考/登記事務所は売主指定となります。 網戸はオプション工事となります。 ●広
 告有効期限/折込日より一か月