

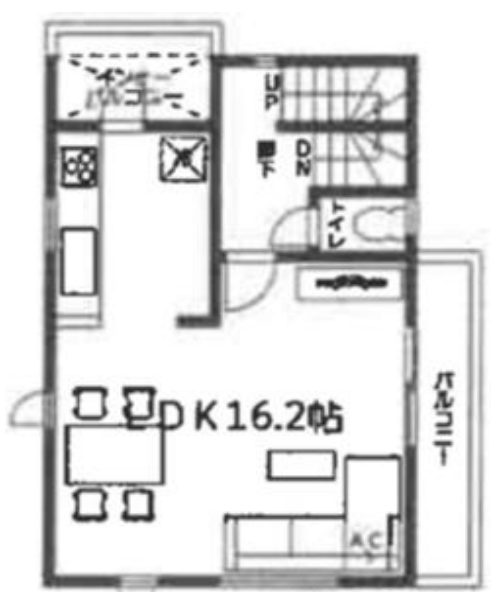
新築販売
 新築分譲住宅
 春日井市
 勝川町20-1期
 山王小学校区
 知多中学校区

新価格発表!



2,890 (税込) 万円

1号棟 2,890 (税込) 万円
 敷地面積 90.55 m² 27.39 坪
 延床面積 102.70 m² 31.06 坪



耐震等級 最高等級3

住宅性能評価書取得物件

LIFE INFORMATION

- JR中央本線 「勝川」駅 徒歩約6分
- 勝川幼稚園 徒歩約8分
- 瑞雲保育園 徒歩約4分
- 山王小学校 徒歩約12分
- 知多中学校 徒歩約18分
- マックスバリュ 徒歩約6分

月々のお支払い例
¥75,020
 金利0.5% 借入金額2890万円 期間35年
 頭金なし・ボーナス支払いなし

《配置図》



担当:鈴木

新生活応援キャンペーン 選べるご成約特典!!

- 下記商品から3つお選びいただけます♪
- ①冷暖房エアコン
 - ②テレビ55インチ
 - ③全居室LED照明
 - ④地デジアンテナ
 - ⑤JCB商品券5万円

春日井市勝川町の家

OPEN HOUSE

毎週土曜、日曜、祝日

10:00~17:00

平日ご見学希望の方はこちらまで↓

0568-34-2857

カーナビをお持ちのお客様は

春日井市勝川町5丁目134番地



物件買取強化中!!

現在当社では土地、マンション、一戸建ての買取を強化しております!!
 最短当日の査定を行います!!

株式会社ランドスケープ

〒486-0926
 愛知県春日井市小野町2丁目127番地
 愛知県知事免許(1)第23686号(社)全国宅地建物取引業協会
 全国宅地建物取引業保証協会会員



0568-34-2857

ランドスケープ 春日井

検索

■春日井市勝川町20-1期 物件概要
 ●所在地/愛知県春日井市勝川町五丁目134番地 ●交通/JR中央本線「勝川」駅徒歩約6分 ●用途地域/第一種住居地域(建ぺい率60%・容積率200%) ●地目/宅地 ●土地権利/所有権 ●都市計画/市街化区域 ●施設/公営上水道、公共下水、中部電力、都市ガス ●建物構造/木造2階建 ●総戸数/3戸 ●今回販売戸数/1戸 ●建築確認番号/第KS121-0420-50005号他 ●道路幅員/公道 南東側6m、北東側6m ●築年月/2021年5月 ●引渡し予定/相談 ●その他の法令/準防火地域、都市機能誘導区域、居住誘導区域、文化財保護法 ●諸経費が別途必要となります。詳細については係員までお問合せ下さい。 ●所要時間は地図上の概測距離を80m=徒歩1分、240m=自転車1分で計算したものです。 ●改良の為、図面等多少の変更をとまう場合がございます。 ●取引態様/媒介(ご成約時には仲介手数料を申し受けます) ●備考/登記事務所は売主指定となります。 網戸はオプション工事となります。 ●広告有効期限/折込日より一か月