

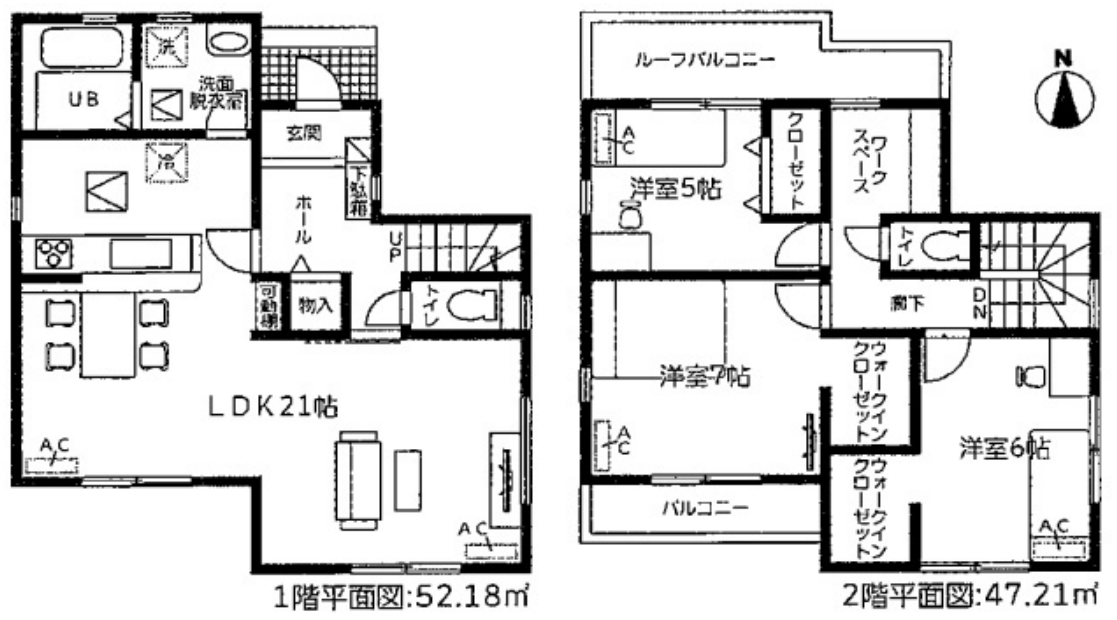
新築販売  
 新築分譲住宅  
 北名古屋市  
 九之坪21-1期  
 鴨田小学校区  
 白木中学校区

# 新価格発表!



**3,490** (税込) 万円

1号棟 3,490 (税込) 万円  
 敷地面積 118.23 m<sup>2</sup> 35.76 坪  
 延床面積 99.39 m<sup>2</sup> 30.06 坪



- 限定1棟
- 3LDK+ワークスペース
- LDK21帖
- 西春駅徒歩6分
- 2台駐車可
- 建設・設計性能評価書取得

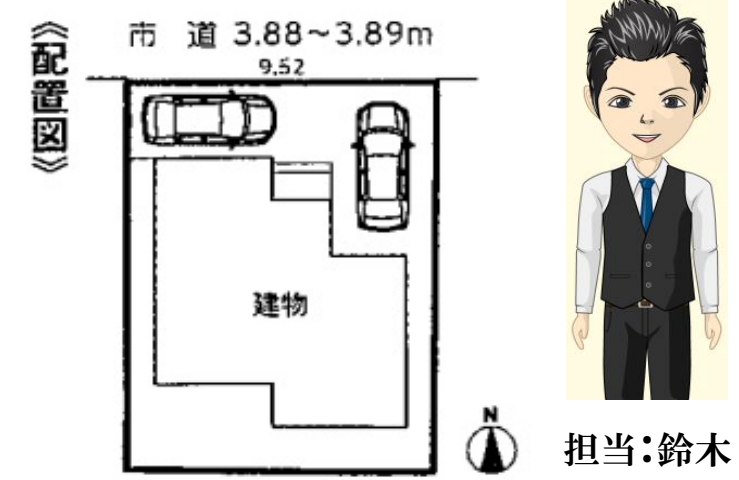
耐震等級 最高等級3

住宅性能評価書取得物件

### LIFE INFORMATION

- 名鉄犬山線 「西春」駅 徒歩約6分
- 師勝はなの樹幼稚園 徒歩約10分
- 九之坪保育園 徒歩9分
- 鴨田小学校 徒歩約11分
- 白木中学校 徒歩約23分
- パレマルシェ 徒歩約7分

月々のお支払い例  
**¥80,236**  
 金利0.5% 借入金額3490万円 期間40年  
 頭金なし・ボーナス支払いなし



**新生活応援キャンペーン**  
**選べるご成約特典!!**  
 下記商品から**3つ**お選びいただけます♪

- ① 冷暖房エアコン
- ② テレビ55インチ
- ③ 全居室LED照明
- ④ 地デジアンテナ
- ⑤ JCB商品券5万円

北名古屋市九之坪の家

# OPEN HOUSE

毎週土曜、日曜、祝日  
 10:00~17:00  
 ご見学希望の方はこちらまで↓  
**0568-34-2857**

カーナビをお持ちのお客様は

北名古屋市九之坪宮浦111番地1



## 物件買取強化中!!

現在当社では土地、マンション、一戸建ての買取を強化しております!!  
 最短当日の査定を行います!!

## 株式会社ランドスケープ

〒486-0926  
 愛知県春日井市小野町2丁目127番地  
 愛知県知事免許(1)第23686号(社)全国宅地建物取引業協会  
 全国宅地建物取引業保証協会会員

☎ **0568-34-2857**  
 ランドスケープ 春日井 検索

■北名古屋市九之坪21-1期 物件概要  
 ●所在地/愛知県北名古屋市九之坪宮浦111番1 ●交通/名鉄犬山線「西春」駅徒歩約6分 ●用途地域/第一種住居地域(建ぺい率60%・容積率200%)  
 ●地目/宅地 ●土地権利/所有権 ●都市計画/市街化区域 ●施設/公営上水道、公共下水、中部電力、都市ガス ●建物構造/木造2階建 ●総戸数/1戸 ●今回販売戸数/1戸 ●建築確認番号/第KS121-0410-60787号 ●道路幅員/公道北側3.88m ●築年月/2022年4月 ●引渡し予定/相談  
 ●その他の法令/法22条区域 ●諸経費が別途必要となります。詳細については係員までお問合せ下さい。 ●所要時間は地図上の概測距離を80m=徒歩1分、240m=自転車1分で計算したものです。 ●改良の為、図面等多少の変更をとまう場合がございます。 ●取引態様/媒介(ご成約時には仲介手数料を申し受けます) ●備考/登記事務所は売主指定となります。 網戸はオプション工事となります。 ●広告有効期限/折込日より一か月