

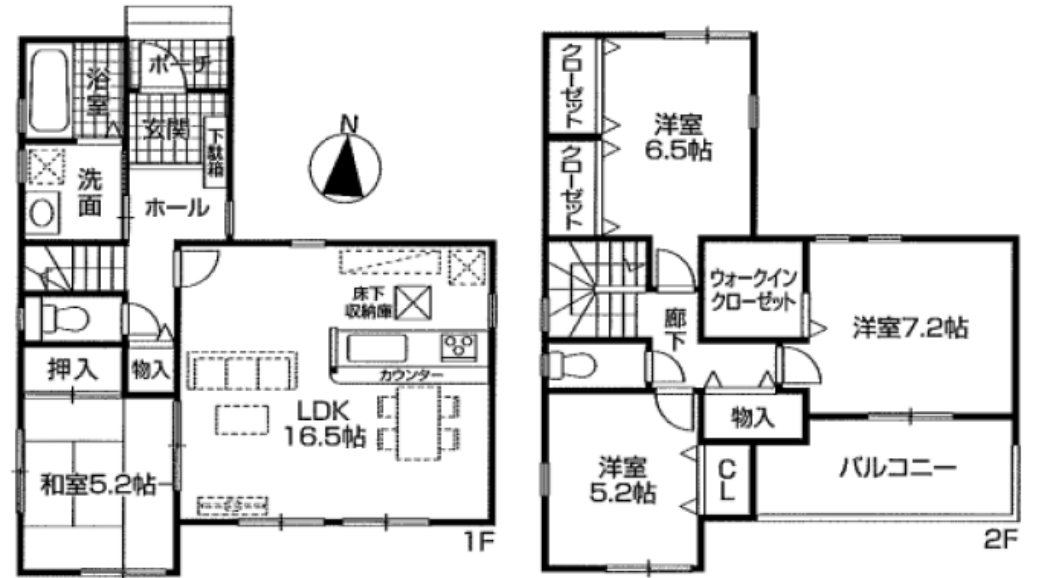
新築販売
新築分譲住宅
小牧市
第3応時
米野小学校区
応時中学校区

新価格発表！



3,090 (税込) 万円

1号棟 3,090 (税込) 万円
敷地面積 132.65 m² 40.12 坪
延床面積 101.66 m² 30.75 坪



- LKD16.5帖 + 和室5.2帖
- 玄関カードキー
- ウィークインクローゼット
- 並列2台駐車場
- ワイドバルコニー
- 宅配BOX付き機能門柱

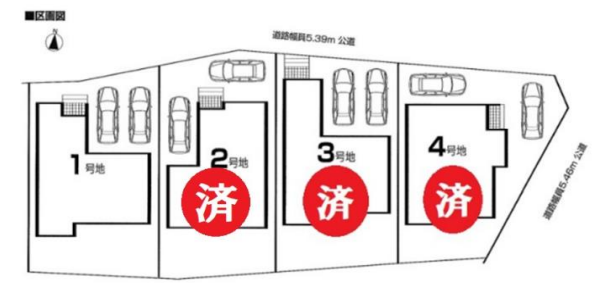
宅配BOX付機能門柱

玄関スマートカードキー

LIFE INFORMATION

- 名鉄小牧線
「小牧口」駅徒歩約10分
- 大山保育園 徒歩約5分
- 米野小学校 徒歩約7分
- 応時中学校 徒歩約5分
- 業務スーパー 徒歩約5分
- イオン 徒歩約8分

月々のお支払い例
¥80,211
金利0.5% 借入金額3090万円 期間35年
頭金なし・ボーナス支払いなし



担当:鈴木

小牧市応時の家

OPEN HOUSE

毎週土曜、日曜、祝日

10:00~17:00

平日ご見学希望の方はこちらまで↓

0568-34-2857

カーナビをお持ちのお客様は

小牧市時3丁目170



物件買取強化中！！
現在当社では土地、マンション、一戸建ての買取を強化しております！！
買い替え等お気軽にご相談ください！！

株式会社ランドスケープ
〒486-0926
愛知県春日井市小野町2丁目127番地
愛知県知事免許(1)第23686号(社)全国宅地建物取引業協会
全国宅地建物取引業保証協会会員

☎ **0568-34-2857**

ランドスケープ 春日井 検索

■小牧市第3応時 物件概要
●所在地/愛知県小牧市応時3丁目170番、●交通/名鉄小牧線「小牧口」駅徒歩約10分●用途地域/第一種住居地域(建ぺい率60%・容積200%)●地目/宅地●土地権利/所有権●都市計画/市街化区域●施設/公営上下水道、中部電力、都市ガス●建物構造/木造2階建●総戸数/4戸●今回販売戸数/1戸●建築確認番号/第R01確認建築愛建住セ24021号他●道路幅員/公道 東側約5.46m、北側約5.39m●築年月/2020年9月●引渡し予定/相談●その他の法令/●諸経費が別途必要となります。詳細については係員までお問合せ下さい。●所要時間は地図上の概測距離を80m=徒歩1分、240m=自転車1分で計算したものです。●改良の為、図面等多少の変更をとまう場合がございます。●取引態様/媒介(ご成約時には仲介手数料を申し受けます)●備考/登記事務所は売主指定となります。網戸はオプション工事となります。●広告有効期限/折込日より一か月