

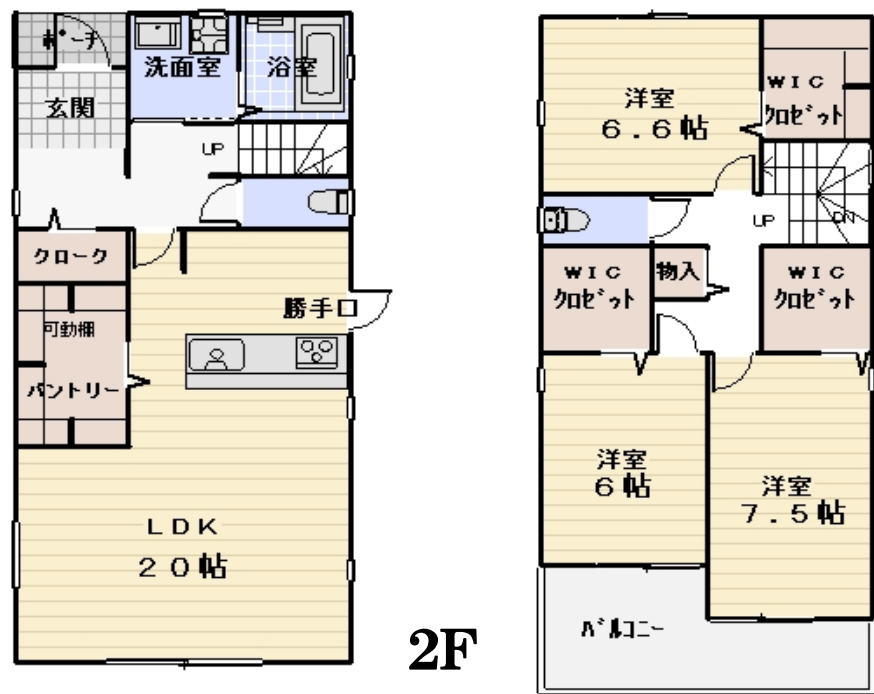
新築販売  
 新築分譲住宅  
 弥富市  
 佐古木  
 白鳥小学校区  
 弥富北中学校区

# 新規販売！！



# 3,180 (税込) 万円

1号棟 3,180 (税込) 万円  
 敷地面積 194.66 m<sup>2</sup> 58.88 坪  
 延床面積 111.78 m<sup>2</sup> 33.81 坪



- 3台駐車可
- 南庭付き
- オール電化 (エコキュート、IH)
- 全居室WIC
- パントリー
- キッチン食洗機付
- LDK 20帖



システムキッチン食洗機付

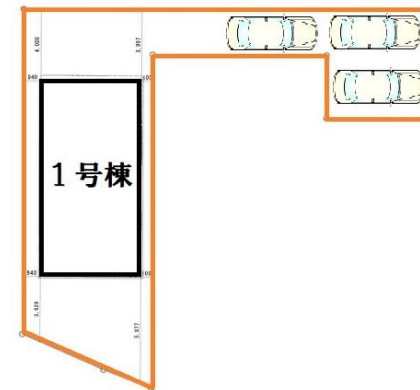
敷地面積 58坪

## LIFE INFORMATION

- 近鉄名古屋線 「佐古木」駅徒歩約8分
- 十四山保育所 徒歩約11分
- 白鳥小学校 徒歩約18分
- 弥富北中学校 徒歩約27分
- Yストア 徒歩約3分

月々のお支払い例  
**¥82,548**

金利0.5% 借入金額3180万円 期間35年  
 頭金なし・ボーナス支払いなし



担当:鈴木

弥富市佐古木の家

# OPEN HOUSE

毎週土曜、日曜、祝日

10:00~17:00

平日ご見学希望の方はこちらまで↓

**0568-34-2857**

カーナビをお持ちのお客様は

弥富市佐古木1丁目71番1



## 物件買取強化中！！

現在当社では土地、マンション、一戸建ての買取を強化しております！！  
 最短当日の査定を行います！！

## 株式会社ランドスケープ

〒486-0926  
 愛知県春日井市小野町2丁目127番地  
 愛知県知事免許(1)第23686号(社)全国宅地建物取引業協会  
 全国宅地建物取引業保証協会会員

☎ **0568-34-2857**

ランドスケープ 春日井

検索

### ■弥富市佐古木1丁目 物件概要

●所在地/愛知県弥富市佐古木1丁目71番1 ●交通/近鉄名古屋線「佐古木」駅徒歩約8分 ●用途地域/第一種住居地域(建ぺい率60%・容積200%) ●地目/宅地 ●土地権利/所有権 ●都市計画/市街化区域 ●施設/公営上水道、浄化槽、中部電力 ●建物構造/木造2階建 ●総戸数/1戸 ●今回販売戸数/1戸 ●建築確認番号/第KS120-1910-00590号 ●道路幅員/公道 東側約6.1m ●築年月/2021年3月 ●引渡し予定/相談 ●その他の法令/法22条区域 ●諸経費が別途必要となります。詳細については係員までお問合せ下さい。 ●所要時間は地図上の概測距離を80m=徒歩1分、240m=自転車1分で計算したものです。 ●改良の為、図面等多少の変更をとまう場合がございます。 ●取引態様/媒介(ご成約時には仲介手数料を申し受けます) ●備考/登記事務所は売主指定となります。 ●網戸はオプション工事となります。 ●広告有効期限/折込日より一か月