

価格

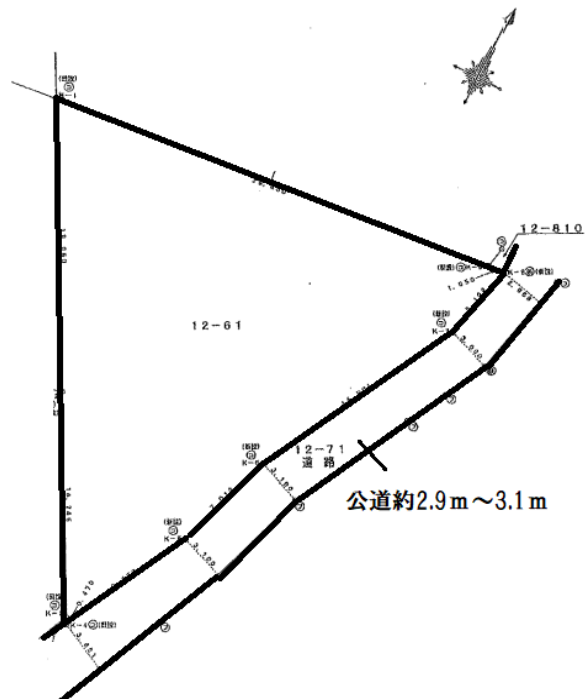
750万円

交通

名鉄河和線『巽ヶ丘』駅 徒歩約15分

物件
種別

知多市八幡 土地



・価格 750万円
敷地面積 498.68㎡(約150.85坪)



※建築条件なし。
お好きなハウスメーカーでの
建築が可能です。

所在	愛知県知多市八幡字笹廻間12番61		
権利	所有権	地目	山林
道路	公道 東側約2.9m~3.1m		
面積	左記記載		
都市計画	市街化区域		
用途地域	第一種中高層住居専用地域		
建ぺい率	60%	容積率	150%
地勢	傾斜		
現況	山林		
交通	名鉄河和線「巽ヶ丘」駅徒歩約15分		
設備	上水道、下水道		
他の法令上の制限	22条区域、宅地造成工事規制等区域、砂防指定、文化財宝蔵地(笹廻間古窯郡)		
引渡し	相談	手数料	3%+6万×税
備考	現況渡し ※図面と現況が相違する場合は現状優先とします。		

株式会社ランドスケープ



TEL : 0568-34-2857
FAX : 0568-32-3038

取引
態様

仲介

宅地建物取引業免許
愛知県知事(2)第23686号

〒486-0945 愛知県春日井市勝川町3丁目13番地2

ランドスケープ 春日井

で 検索