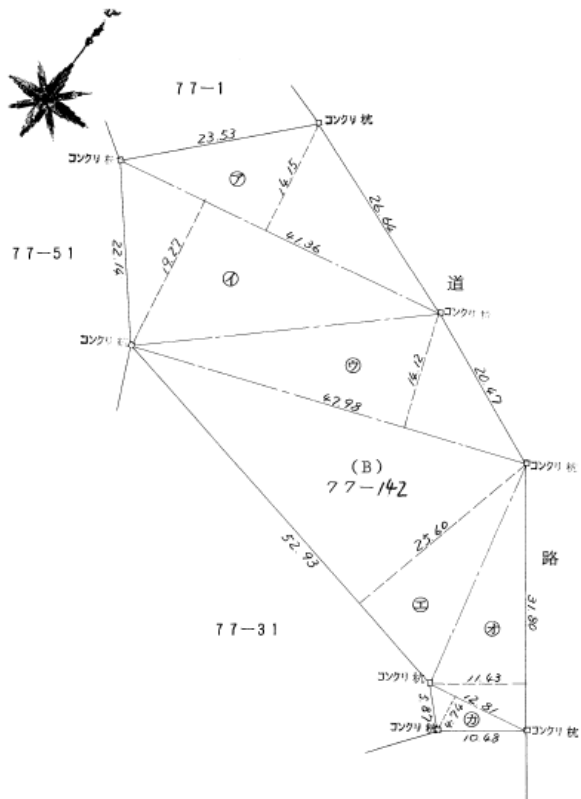


価格

5,808万円

交通

名鉄バス『二村台7丁目』駅 徒歩約10分



敷地面積 1919.46㎡(約580.63坪)
 ・病院、老人ホーム、デイサービスなど

物件
種別

豊明市沓掛町八幡前 土地

所在	愛知県豊明市沓掛町八幡前		
権利	所有権	地目	宅地
道路	公道 北側 約2m 接面78.9m		
面積	左記記載		
都市計画	市街化調整区域		
用途地域	無指定		
建ぺい率	60%	容積率	200%
地勢			
現況	古屋有		
交通	名鉄バス「二村台7丁目」停徒歩約10分		
設備	公営水道、個別浄化槽、プロパンガス、電気		
他の法令上の制限	法22条区域		
引渡し	相談	手数料	3%+6万×税
備考	沓掛小学校、沓掛中学校 ※図面と現況が相違する場合は現状優先とします。		

株式会社ランドスケープ



TEL : 0568-34-2857
 FAX : 0568-32-3038

取引
態様

仲介

宅地建物取引業免許
 愛知県知事(2)第23686号

〒486-0945 愛知県春日井市勝川町3丁目13番地2

ランドスケープ 春日井

で 検索