

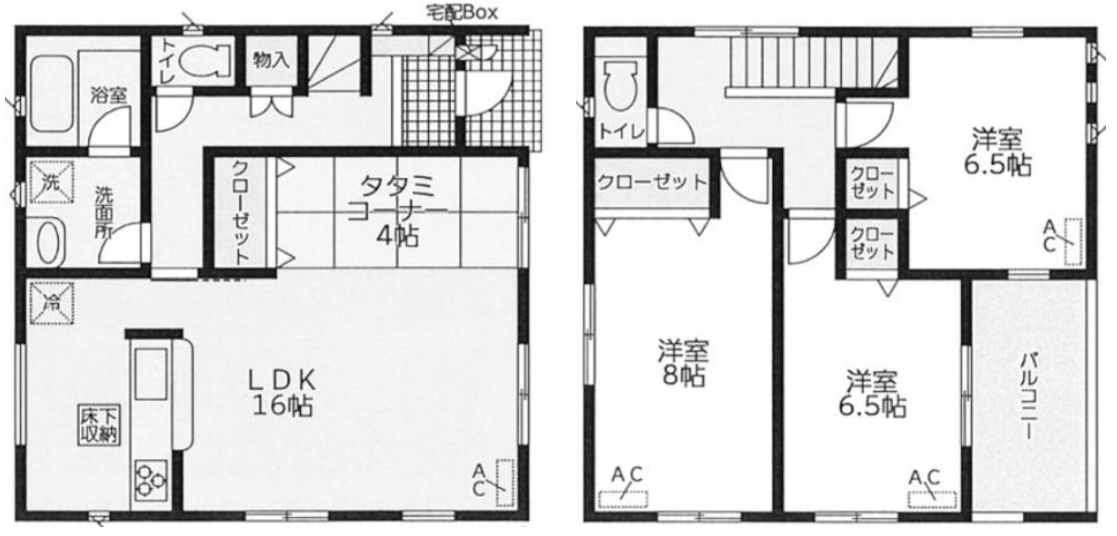
新築販売  
 新築分譲住宅  
 西春日井郡  
 豊山町豊場  
 豊山小学校区  
 豊山中学校区

# 新価格発表!



# 2,690 (税込) 万円

1号棟 2,690 (税込) 万円  
 敷地面積 110.46 m<sup>2</sup> 33.41 坪  
 延床面積 95.58 m<sup>2</sup> 28.91 坪



1F 50.22m<sup>2</sup>      2F 45.36m<sup>2</sup>

- ・インナーバルコニー
- ・LDK16帖
- ・タタミコーナー4帖
- ・制振×耐震
- ・システムキッチン
- ・建設・設計性能評価書取得

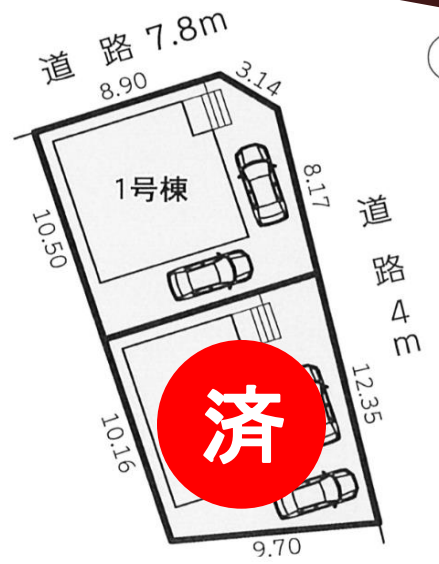
耐震等級 最高等級3

住宅性能評価書取得物件

### LIFE INFORMATION

- 名鉄小牧線  
「味美」駅自転車約13分
- 豊山保育園 徒歩約2分
- 楠西幼稚園 徒歩約13分
- 豊山小学校 徒歩約4分
- 豊山中学校 徒歩約7分
- ヨシツヤ 徒歩約6分

月々のお支払い例  
**¥69,828**  
 金利0.5% 借入金額2690万円 期間35年  
 頭金なし・ボーナス支払いなし



担当:鈴木

**新生活応援キャンペーン**  
**選べるご成約特典!!**  
 下記商品から**3つ**お選びいただけます♪

- ①冷暖房エアコン
- ②テレビ55インチ
- ③全居室LED照明
- ④地デジアンテナ
- ⑤JCB商品券5万円

豊山町豊場の家

# OPEN HOUSE

毎週土曜、日曜、祝日  
**10:00~17:00**  
 平日ご見学希望の方はこちらまで↓  
**0568-34-2857**

カーナビをお持ちのお客様は

西春日井郡豊山町大字豊場字西之町110



## 物件買取強化中!!

現在当社では土地、マンション、一戸建ての買取を強化しております!!  
 最短当日の査定を行います!!

## 株式会社ランドスケープ

〒486-0926  
 愛知県春日井市小野町2丁目127番地  
 愛知県知事免許(1)第23686号(社)全国宅地建物取引業協会  
 全国宅地建物取引業保証協会会員



☎ **0568-34-2857**

ランドスケープ 春日井 検索

■豊山町豊場第10 物件概要  
 ●所在地/愛知県春日井郡豊山町大字豊場字西之町110●交通/名鉄小牧線「味美」駅徒歩約39分●用途地域/第一種中高層住居専用地域(建ぺい率70%・容積率(1号棟)200%(2号棟)160%)●地目/宅地●土地権利/所有権●都市計画/市街化区域●施設/公営上水道、公共下水、中部電力、都市ガス●建物構造/木造2階建●総戸数/2戸●今回販売戸数/1戸●建築確認番号/第BVJ-ENG20-10-0950号他●道路幅員/公道 北側7.8m、東側4m●築年月/2021年3月●引渡し予定/相談●その他の法令/22条区域、特定都市河川浸水被害対策法●諸経費が別途必要となります。詳細については係員までお問合せ下さい。●所要時間は地図上の概測距離を80m=徒歩1分、240m=自転車1分で計算したものです。●改良の為、図面等多少の変更をとまう場合がございます。●取引態様/媒介(ご成約時には仲介手数料を申し受けます)●備考/登記事務所は売主指定となります。網戸はオプション工事となります。●広告有効期限/折込日より一か月