



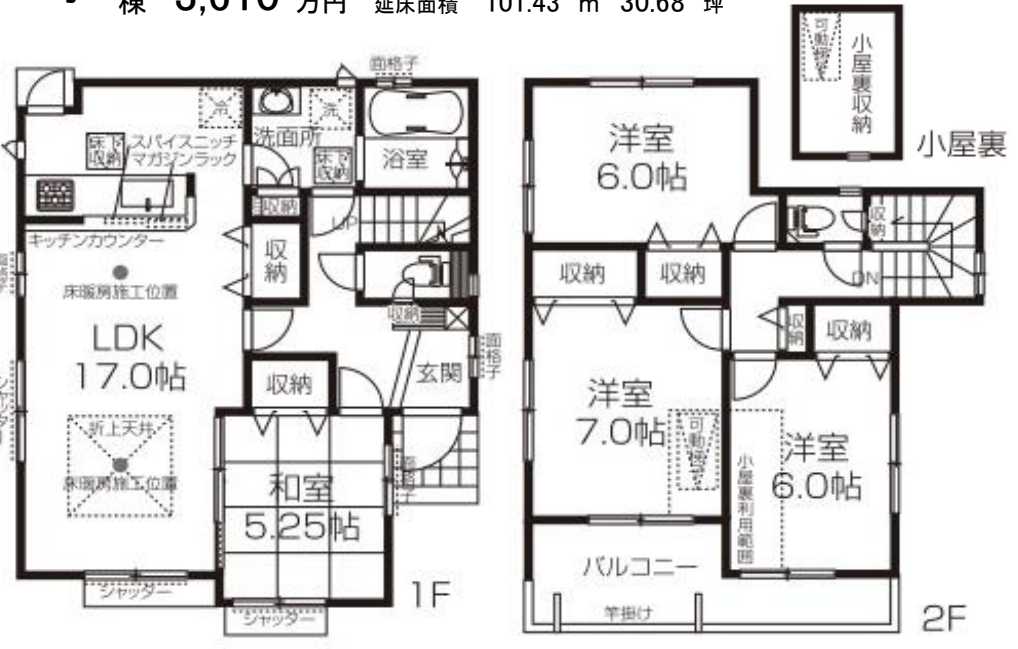
新築販売
新築分譲住宅
日進市
梅森町新田
日進西小学校区
日進西中学校区

新価格発表！ 長期優良住宅・敷地面積63坪超！

3,610 (税込) 万円

1号 棟 3,610 (税込) 万円
敷地面積 210.66 m² 63.72 坪
延床面積 101.43 m² 30.68 坪

2号 棟 (税込) 万円
敷地面積 m² 坪
延床面積 m² 坪



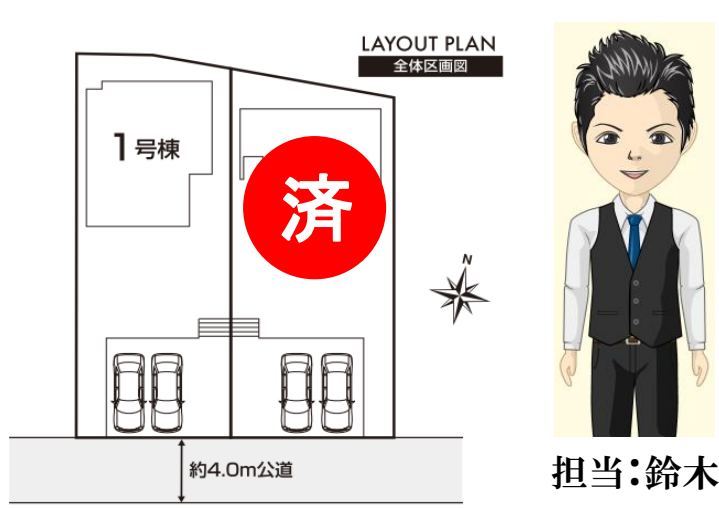
※床暖房、食洗機付システムキッチン完備

ご成約

耐震等級 最高等級3
住宅性能評価書取得物件

- LIFE INFORMATION
- 名古屋市営バス
「梅森台三丁目」停 徒歩約9分
 - 梅森保育園 徒歩約9分
 - 日進西小学校 徒歩約19分
 - 日進西中学校 徒歩約15分
 - ピアゴ 徒歩約17分

月々のお支払い例
¥75,539
金利0.5% 借入金額3610万円 期間35年
頭金なし・ボーナス時加算109,129円



新生活応援キャンペーン
選べるご成約特典！！
下記商品から3つお選びいただけます♪
①冷暖房エアコン
②テレビ55インチ
③全居室LED照明
④地デジアンテナ
⑤JCB商品券5万円
満額のご成約に限ります。詳しくは係員まで♪

日進市梅森町の家
OPEN HOUSE
毎週土曜、日曜、祝日
10:00~17:00
平日ご見学希望の方はこちらまで↓
0568-34-2857
カーナビをお持ちのお客様は

日進市梅森町新田135番479



物件買取強化中！！
現在当社では土地、マンション、一戸建て
の買取を強化しております！！
最短当日の査定を行います！！

株式会社ランドスケープ
〒486-0926
愛知県春日井市小野町2丁目127番地
愛知県知事免許(1)第23686号 (社)全国宅建物取引業協会
全国宅建物取引業保証協会会員
0568-34-2857
ランドスケープ 春日井 検索

■日進市梅森町新田2期 物件概要
●所在地/愛知県日進市梅森町新田135番479他●交通/名古屋市バス「梅森台三丁目」停徒歩約9分●用途地域/第一種低層住居専用地域(建ぺい率60%・容積100%)●地目/宅地●土地権利/所有権●都市計画/市街化区域●施設/公営上水道、公共下水、都市ガス、中部電力●建物構造/木造2階建●総戸数/2戸●今回販売戸数/1戸●建築確認番号/第R02SHC102185号他●道路幅員/公道 南側約4m●築年月/2020年7月●引渡し予定/相談●その他の法令/22条区域●諸経費が別途必要となります。詳細については係員までお問合せ下さい。●所要時間は地図上の概測距離を80m＝徒歩1分、240m＝自転車1分で計算したものです。●改良の為、図面等多少の変更をとまう場合がございます。●取引態様/媒介(ご成約時には仲介手数料を申し受けます)●備考/登記事務所は売主指定となります。網戸はオプション工事となります。●広告有効期限/折込日より一か月